

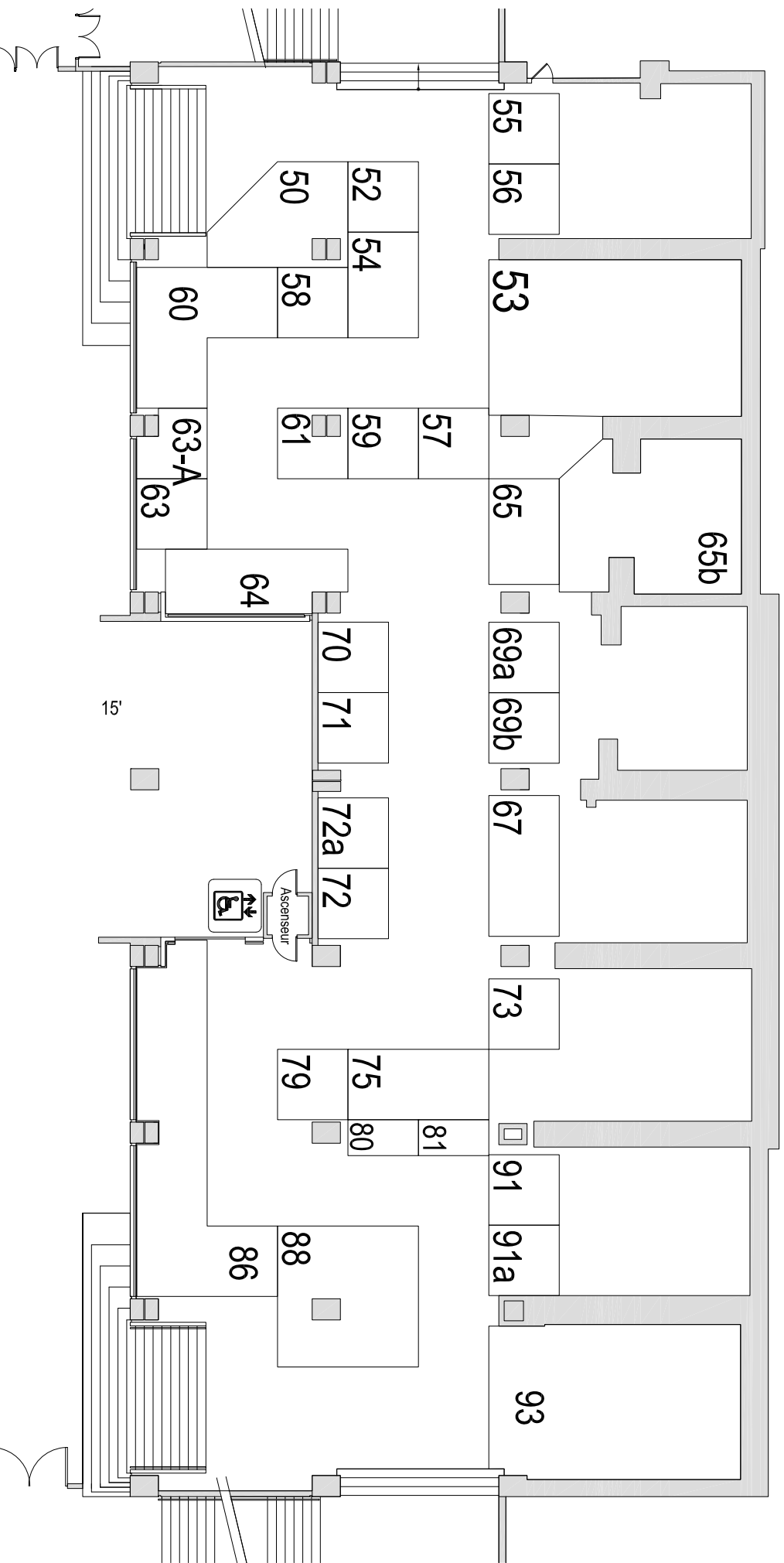
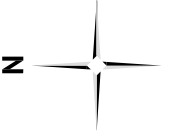
--- Dégagement obligatoire

**SALON DU BATEAU
DE LA PLACE BONAVENTURE**
Du 27 au 31 janvier 2011

Niveau 200 Nord



Directeur / Directrice de compte:
Francine Rivard
514.367.4848 # 219
Révisé le : 2 Décembre 2010
Échelle : ---



Directeur / Directrice de compte:
François Rivard
514-361-4843 # 219
Parvenu le : 13 Décembre 2010
Échelle :

SALON DU BATEAU DE LA PLACE BONNAVENTURE

Du 27 au 31 janvier 2011

Niveau 300 Nord



LÉGENDE / LEGEND

- SORTIE ÉLECTRIQUE / ELECTRICAL EXIT
- SORTIE ÉLECTRIQUE & EAU / ELECTRICAL & WATER
- CABINET D'INCENDIE / FIRE HOSE CABINET
- 3" Ø DRAIN DANS PLANCHER / 3" Ø FLOOR DRAIN
- SORTIE D'URGENCE / EMERGENCY EXIT
- LAMPE D'URGENCE / EMERGENCY LIGHT
- BOÎTE INTERNET / INTERNET BOX

----- Dégagement obligatoire

SALON DU BATEAU DE LA PLACE BONAVENTURE

Du 27 au 31 janvier 2011

Niveau 400



Directeur / Directrice de compte:
Franchine Rivard
514.367.4848 # 219
Révisé le : 13 Décembre 2010
Echelle :